



令和6年12月17日
北近畿タンゴ鉄道(株)
WILLER TRAINS(株)

京都丹後鉄道における第4種踏切の廃止及び整備について

京都丹後鉄道では、遮断機のない踏切での事故を無くすために、踏切の廃止や遮断機・警報機の整備（第1種化）などの対策を関係機関とともに進めているところです。

この度、昨年に死亡事故が発生した下由里踏切について、舞鶴市及び舞鶴警察署、地元自治会等のご理解とご協力により、廃止することとなりました。併せて、同じく第4種踏切の余部踏切及び姫御前踏切につきましても、京丹後市及び地元自治会のご理解とご協力により、廃止及び第1種化の整備を行う予定ですので、お知らせします。

1 廃止する踏切（※位置図等別添） 2箇所

○宮津線 西舞鶴駅～四所駅間 「下由里(しもゆり)踏切」(第4種踏切)
所在地 舞鶴市高野由里字ユリ下387-1先
閉鎖日 令和6年12月26日(廃止は令和7年1月中予定)

○宮津線 京丹後大宮駅～峰山駅 「余部(あまるべ)踏切」(第4種踏切)
所在地 京丹後市大宮町口大野現米田1320-3地先
閉鎖日 令和6年12月26日(廃止は令和7年2月以降で調整中)

2 1種化整備を行う踏切（※位置図等別添） 1箇所

○宮津線 京丹後大宮駅～峰山駅 「姫御前(ひめごぜ)踏切」(第4種踏切)
所在地：京丹後市大宮町口大野畑ヶ田416-9
工事完了：令和7年2月下旬予定

※他の踏切と比較して、交通量が多く、迂回路がないなどから、地元から整備要望が出されたことにより、廃止は困難と判断し、関係機関と協議の上、整備を決定。

(参考) 京都丹後鉄道の全踏切数：104箇所

うち第4種踏切(警報機・遮断機なし)：16箇所(※)

うち第3種踏切(警報機のみ・遮断機なし)：13箇所

※16箇所には、今回の廃止2箇所と第1種化整備1箇所を含んでいます。

担当：北近畿タンゴ鉄道(株)
TEL：0772-25-1679

下由里踏切 位置図



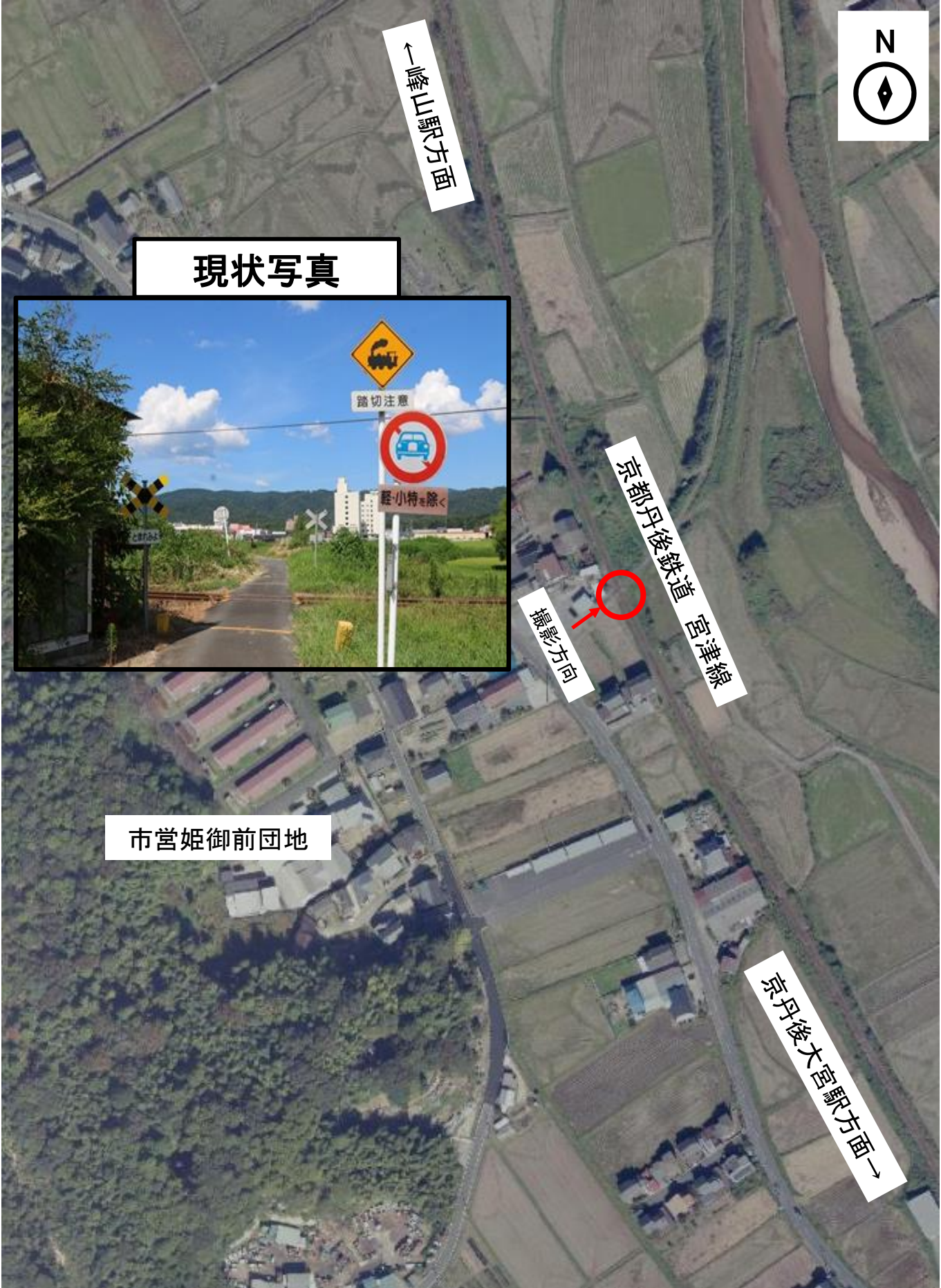
余部踏切 位置図



現状写真



姫御前踏切 位置図



現状写真



市営姫御前団地

京丹後大宮駅方面→

撮影方向
京都丹後鉄道 宮津線

→ 峰山駅方面